



รายงานสถานการณ์ภัยแล้งและภัยพิบัติ ณ วันที่ 10 พฤษภาคม 2558 และผลการปฏิบัติการฝนหลวงประจำวันที่ 9 พฤษภาคม 2558

กลุ่มวิชาการปฏิบัติการฝนหลวง กองปฏิบัติการฝนหลวงกรมฝนหลวงและการบินเกษตร
royalrainmaking_academic@hotmail.com

สถานการณ์ภัยแล้งและภัยพิบัติ

๑ การคาดหมายพื้นที่ประสบภัยแล้ง

จังหวัดที่ได้รับผลกระทบภัยแล้งตามรายงานของกรมควบคุมและบรรเทาสาธารณภัย (ปภ.) ตั้งแต่วันที่ 20 ตุลาคม 2557 - ปัจจุบัน มีทั้งสิ้น 36 จังหวัด 238 อำเภอ 1,331ตำบล 11,987 หมู่บ้าน (เปรียบเทียบทั่วประเทศ 74,965 หมู่บ้าน คิดเป็น 15.98%)

ภาค	รายชื่อจังหวัด(จำนวนอำเภอ) ที่ประกาศภัยแล้ง	จำนวนจังหวัดที่ประกาศภัยแล้ง (จังหวัด(อำเภอ))
เหนือ	เชียงใหม่(25), พิชณุโลก(9), แพร่(8), ตาก(6), พิจิตร(6), สุโขทัย(1), กำแพงเพชร(6), น่าน(3), ลำปาง(2), อุตรดิตถ์(7)	10(73)
กลาง	นครสวรรค์(15), ชัยนาท(6), ลพบุรี(5), กาญจนบุรี(4), สระบุรี(13)	5(43)
ต.อ.เฉียงเหนือ	นครราชสีมา(24), ชัยภูมิ(7), ขอนแก่น(12), สกลนคร(4), อำนาจเจริญ(4), บุรีรัมย์(7), มหาสารคาม(1), กาฬสินธุ์(2), หนองบัวลำภู(1)	9(62)
ตะวันออก	จันทบุรี(10), ชลบุรี(1), สระแก้ว(9), ตราด(4)	4(24)
ใต้	ราชบุรี(5), ประจวบคีรีขันธ์(3), ตรัง(10), สตูล(2), เพชรบุรี(4), นครศรีธรรมราช(6), กระบี่(3), พังงา(3)	8(36)
รวม จำนวนจังหวัด(อำเภอ+อำเภอที่เพิ่มเข้ามาวันนี้) ที่ประกาศภัยแล้ง		36(238)

ที่มา: กรมป้องกันและบรรเทาสาธารณภัย (ปภ.)

๑ พื้นที่ร้องขอฝน(ตั้งแต่วันที่1 เมษายน 2558-ปัจจุบัน)

ภาค	รายชื่อจังหวัด (จำนวนอำเภอ) ที่มีผู้ขอรับบริการ	จำนวนผู้ร้องขอฝน (ราย)
เหนือ	กำแพงเพชร(2), เชียงราย(6), เชียงใหม่(5), น่าน(8), พิจิตร(6), พิชณุโลก(1), เพชรบูรณ์(5), แพร่(4), แม่ฮ่องสอน(6), ลำปาง(3), สุโขทัย(1), อุตรดิตถ์(4), พะเยา(2)	21
กลาง	กาญจนบุรี(7), นครสวรรค์(3), ลพบุรี(8), สุพรรณบุรี(3), อ่างทอง(1), อุทัยธานี(1)	17
ต.อ.เฉียงเหนือ	ชัยภูมิ(2), นครราชสีมา(32), บุรีรัมย์(22), หนองคาย(17), มหาสารคาม(1), ศรีสะเกษ(3), อำนาจเจริญ(4), อุตรดิตถ์(1), ขอนแก่น(1), บุรีรัมย์(1)	20
ตะวันออก	จันทบุรี(3), ฉะเชิงเทรา(1), ตราด(2), ปราจีนบุรี(2), สระแก้ว(1), ระยอง(1)	11
ใต้	ชุมพร(8), พัทลุง(11), เพชรบุรี(1), นครศรีธรรมราช(2)	8
รวม	39 จังหวัด 192 อำเภอ	77

๑ สถานการณ์ปริมาณน้ำเก็บกักในอ่างเก็บน้ำที่สำคัญ

ชื่ออ่างเก็บน้ำ	ความจุของอ่างที่ รณก. ¹ (ล้าน ลบ.ม.)	ปริมาณน้ำในอ่างฯ(%)					หมายเหตุ
		5 พ.ค.	6 พ.ค.	7 พ.ค.	8 พ.ค.	9 พ.ค.	
ภาคเหนือ							
- ภูมิพล(ตาก)	13,462	38	38	38	38	38	ระดับน้ำต่ำกว่า 40%
- สิริกิติ์(อุตรดิตถ์)	9,510	49	49	49	48	48	ระดับน้ำต่ำกว่า 50%
- แม่จัน(เชียงใหม่)	265	37	37	37	36	36	ระดับน้ำต่ำกว่า 40%
- แม่กวง(เชียงใหม่)	263	13	13	13	13	13	ระดับน้ำต่ำกว่า 20%
- กิวลม(ลำปาง)	106	38	39	39	39	39	ระดับน้ำต่ำกว่า 40%
- กิวคอง(ลำปาง)	170	31	31	31	31	31	ระดับน้ำต่ำกว่า 40%
- แควน้อย(พิษณุโลก)	939	27	27	26	26	26	ระดับน้ำต่ำกว่า 30%
ภาคตะวันออกเฉียงเหนือ							
- ห้วยหลวง(อุดรธานี)	135	25	24	24	24	24	ระดับน้ำต่ำกว่า 30%
- น้ำอูน(สกลนคร)	520	40	40	40	40	40	ระดับน้ำต่ำกว่า 50%
- น้ำพุง(สกลนคร)	166	27	27	27	27	27	ระดับน้ำต่ำกว่า 30%
- จุฬารัตน์(ชัยภูมิ)	164	46	46	46	46	46	ระดับน้ำต่ำกว่า 50%
- อุบลรัตน์(ขอนแก่น)	2,431	36	36	36	36	36	ระดับน้ำต่ำกว่า 40%
- ลำปาว(กาฬสินธุ์)	1,980	24	24	24	24	24	ระดับน้ำต่ำกว่า 30%
- ลำตะคอง(นครราชสีมา)	314	32	32	32	32	32	ระดับน้ำต่ำกว่า 40%
- ลำพระเพลิง(นครราชสีมา)	110	26	26	25	25	25	ระดับน้ำต่ำกว่า 30%
- มูลบย(นครราชสีมา)	141	42	42	42	42	42	ระดับน้ำต่ำกว่า 50%
- ลำแซะ(นครราชสีมา)	275	42	42	42	42	42	ระดับน้ำต่ำกว่า 50%
- ลำน้ำรอง(บุรีรัมย์)	121	54	53	53	53	53	ระดับน้ำต่ำกว่า 60%
- ลำปลายมาศ(นครราชสีมา)	98	53	53	53	53	53	ระดับน้ำต่ำกว่า 60%
ภาคกลาง							
- ป่าสัก(ลพบุรี)	960	24	23	23	22	22	ระดับน้ำต่ำกว่า 30%
- ทับเสลา(อุทัยธานี)	160	31	31	31	31	31	ระดับน้ำต่ำกว่า 40%
- กระเสียว(สุพรรณบุรี)	240	38	38	38	38	38	ระดับน้ำต่ำกว่า 40%
- ศรีนครินทร์(กาญจนบุรี)	17,745	69	69	69	69	69	-
- วชิราลงกรณ์(กาญจนบุรี)	8,860	46	46	46	46	45	ระดับน้ำต่ำกว่า 50%
ภาคตะวันออก							
- ชุนด่านฯ(นครนายก)	224	17	17	17	16	16	ระดับน้ำต่ำกว่า 20%
- คลองสิียด(ฉะเชิงเทรา)	420	20	19	19	19	19	ระดับน้ำต่ำกว่า 20%
- บางพระ(ชลบุรี)	117	33	33	33	33	33	ระดับน้ำต่ำกว่า 40%
- หนองปลาไหล(ระยอง)	164	53	53	53	53	53	ระดับน้ำต่ำกว่า 60%
- ประแสร์(ระยอง)	248	69	69	69	69	68	-
- พระปรัง (สระแก้ว)	97	30	29	29	29	29	ระดับน้ำต่ำกว่า 30%
- ดอกกราย (ระยอง)	71	27	27	27	27	27	ระดับน้ำต่ำกว่า 30%
- คลองพระพุทธ (จันทบุรี)	70	64	64	64	64	64	-
ภาคใต้							
- แก่งกระเจาน(เพชรบุรี)	710	44	44	44	44	43	ระดับน้ำต่ำกว่า 50%
- ปรามบุรี(ประจวบคีรีขันธ์)	347	34	34	33	33	32	ระดับน้ำต่ำกว่า 40%
- รัชชประภา(สุราษฎร์ธานี)	5,639	73	73	73	73	73	-
- บางลา(ยะลา)	1,454	81	81	80	80	80	-

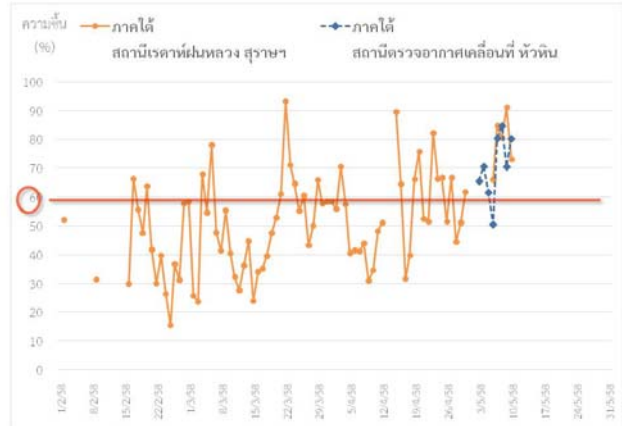
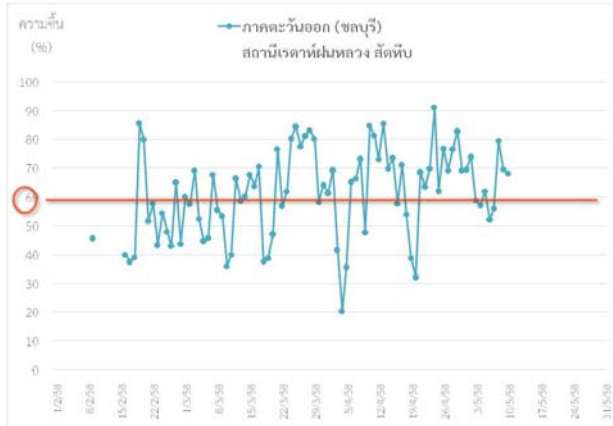
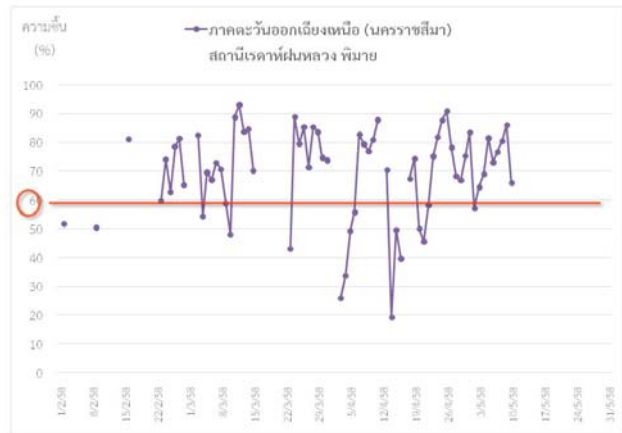
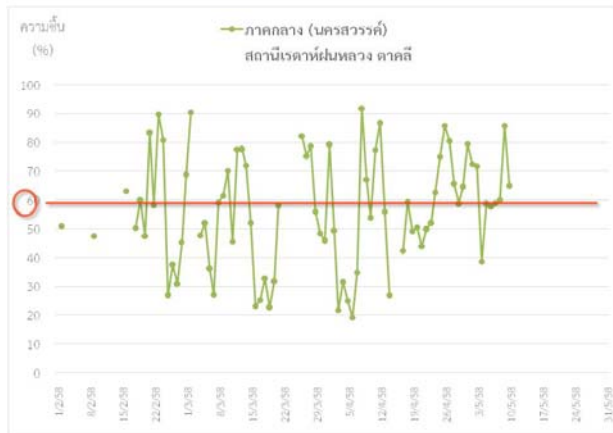
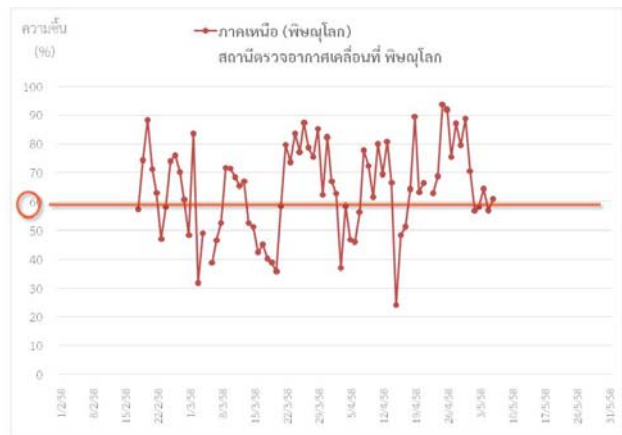
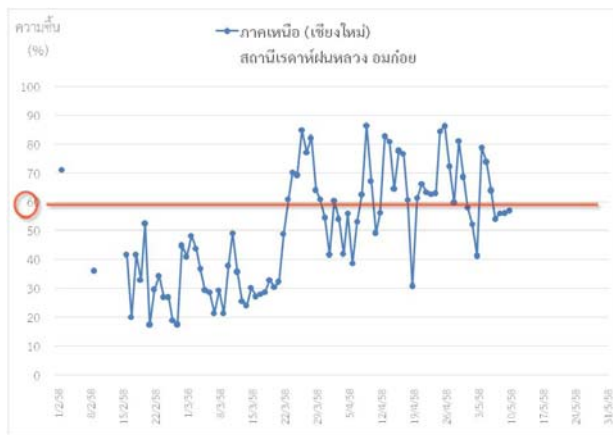
¹รณก. = ระดับน้ำเก็บกัก / ที่มา: กรมชลประทาน

สภาพอากาศและการพยากรณ์อากาศประจำวัน

๑ ข้อมูลความชื้นจากการตรวจอากาศชั้นบน (Sounding) ระยะความสูง 5,000 - 10,000 ฟุต

ภาค	สถานีตรวจอากาศ	ความชื้นสัมพัทธ์ (%)					หมายเหตุ
		6 พ.ค.	7 พ.ค.	8 พ.ค.	9 พ.ค.	10 พ.ค.	
ภาคเหนือ	สถานีเรดาร์ฝนหลวง อมก๋อย	63.9	54.0	55.8	56.0	56.9	-
	สถานีตรวจอากาศเคลื่อนที่ พิษณุโลก	60.9	-	-	-	-	-
ภาคกลาง	สถานีเรดาร์ฝนหลวง ตากลิ	57.7	58.9	60.1	85.8	65.0	-
ภาคตะวันออกเฉียงเหนือ	สถานีเรดาร์ฝนหลวง พิมาย	73.1	76.7	80.4	86.0	66.0	-
ภาคตะวันออก	สถานีเรดาร์ฝนหลวง สัตหีบ	52.1	56.1	79.4	69.6	68.2	-
ภาคใต้	สถานีเรดาร์ฝนหลวง สุราษฎร์ธานี	66.0	84.7	80.4	91.2	73.2	-
	สถานีตรวจอากาศเคลื่อนที่ หัวหิน	50.4	80.4	84.7	70.5	80.2	-

๑ กราฟแนวโน้มความชื้นอากาศชั้นบน (ระยะความสูง 5,000-10,000 ฟุต) ตั้งแต่วันที่ 2 กุมภาพันธ์ - ปัจจุบัน หมายเหตุ: ระดับความชื้นสัมพัทธ์ที่เหมาะสมในการปฏิบัติการฝนหลวงควรสูงกว่าร้อยละ 60 ขึ้นไป



๑ การพยากรณ์อากาศและลักษณะอากาศทั่วไป ประจำวันที่ 10 พฤษภาคม 2558

ลมตะวันตกเฉียงใต้พัดปกคลุมทะเลอันดามัน และประเทศไทย ในขณะที่บริเวณประเทศไทยตอนบนมีอากาศร้อน และร้อนจัดในบางพื้นที่ ลักษณะเช่นนี้ทำให้ภาคเหนือ ภาคตะวันออกเฉียงเหนือ และภาคกลาง ยังคงมีพายุฝนฟ้าคะนองกับลมกระโชกแรงเกิดขึ้นได้บางแห่ง ส่วนภาคตะวันออก และภาคใต้ฝั่งตะวันตก เริ่มมีฝนเพิ่มขึ้นในระยะนี้

อนึ่ง พายุไต้ฝุ่น โนอีล (NOUL) บริเวณมหาสมุทรแปซิฟิก หรือบริเวณด้านตะวันออกของประเทศฟิลิปปินส์ กำลังเคลื่อนตัวไปทิศตะวันตกเฉียงเหนือ คาดว่าพายุนี้จะเคลื่อนตัวผ่านตอนบนของประเทศฟิลิปปินส์ในวันนี้ (10 พ.ค. 2558) และจะเคลื่อนตัวไปทางเกาะใต้หัววันต่อไป ขอให้ประชาชนที่เดินทางไปบริเวณดังกล่าวในช่วงวันที่ 10-12 พฤษภาคม 2558 ตรวจสอบลักษณะอากาศก่อนออกเดินทางด้วย โดยพายุนี้ไม่มีผลกระทบต่อประเทศไทย

๑ การพยากรณ์อากาศรายภาคและการวิเคราะห์สภาพอากาศในการปฏิบัติการฝนหลวง 7 วันข้างหน้า

ภาคเหนือ	
- พยากรณ์อากาศ	อากาศร้อนกับมีฟ้าหลัวในตอนกลางวัน และมีอากาศร้อนจัดบางพื้นที่ โดยมีพายุฝนฟ้าคะนองเป็นแห่งๆ ร้อยละ 30 ของพื้นที่ กับลมกระโชกแรงบางแห่ง บริเวณจังหวัดเชียงใหม่ พะเยา น่าน ลำพูน ลำปาง แพร่ อุตรดิตถ์ ตาก พิษณุโลก และเพชรบูรณ์ อุณหภูมิต่ำสุด 24-26 องศาเซลเซียส อุณหภูมิสูงสุด 34-40 องศาเซลเซียส ลมตะวันตก ความเร็ว 10-25 กม./ชม.
- วิเคราะห์โอกาสปฏิบัติการฝนหลวง	ในช่วงวันที่ 11-1๒ พ.ค. ลมตะวันออกเฉียงใต้ที่พัดปกคลุมภาคตะวันออกเฉียงเหนือ ภาคกลาง และภาคตะวันออก จะมีกำลังแรงขึ้น ลักษณะเช่นนี้ทำให้บริเวณดังกล่าวมีฝนเพิ่มขึ้น และทำภาคเหนือให้มีโอกาสในการปฏิบัติการทำฝนเพิ่มมากขึ้น
ภาคกลาง	
- พยากรณ์อากาศ	อากาศร้อนกับมีฟ้าหลัวในตอนกลางวัน และมีอากาศร้อนจัดบางพื้นที่ โดยมีพายุฝนฟ้าคะนองเป็นแห่งๆ ร้อยละ 20 ของพื้นที่ กับลมกระโชกแรงบางแห่ง ส่วนมากบริเวณจังหวัดราชบุรี กาญจนบุรี ลพบุรี และสระบุรี อุณหภูมิต่ำสุด 26-27 องศาเซลเซียส อุณหภูมิสูงสุด 38-41 องศาเซลเซียส ลมตะวันตกเฉียงใต้ ความเร็ว 10-30 กม./ชม.
- วิเคราะห์โอกาสปฏิบัติการฝนหลวง	คาดการณ์ว่าวันที่ 10-12 พฤษภาคม อากาศร้อนและเกิดฝนฟ้าคะนองกระจายและลมกระโชก บริเวณบางส่วนของจังหวัดสระบุรี ลพบุรี กาญจนบุรี และอุทัยธานี
ภาค ต.อ.เฉียงเหนือ	
- พยากรณ์อากาศ	อากาศร้อนกับมีฟ้าหลัวในตอนกลางวัน โดยมีพายุฝนฟ้าคะนองกระจาย ร้อยละ 40 ของพื้นที่ และลมกระโชกแรงบางแห่ง ส่วนมากบริเวณจังหวัดเลย อุตรดิตถ์ หนองคาย นครพนม สกลนคร มุกดาหาร อำนาจเจริญ อุบลราชธานี ชัยภูมิ และนครราชสีมา อุณหภูมิต่ำสุด 23-27 องศาเซลเซียส อุณหภูมิสูงสุด 36-38 องศาเซลเซียส ลมตะวันตกเฉียงใต้ ความเร็ว 10-30 กม./ชม.
- วิเคราะห์โอกาสปฏิบัติการฝนหลวง	ความกดอากาศต่ำเนื่องจากความร้อนยังคงปกคลุมประเทศไทยตอนบน ลมตะวันตกเฉียงใต้พัดปกคลุมประเทศไทยและภาคตะวันออกเฉียงเหนือ ทำให้บริเวณภาคตะวันออกเฉียงเหนือมีฝนฟ้าคะนองเกิดขึ้น ลักษณะอากาศเช่นนี้ยังคงเอื้อต่อการปฏิบัติการฝนหลวง
ภาคตะวันออก	
- พยากรณ์อากาศ	มีเมฆเป็นส่วนมากกับมีฝนฟ้าคะนองกระจาย ร้อยละ 40 ของพื้นที่ กับลมกระโชกแรงบางแห่ง ส่วนมากบริเวณจังหวัดนครนายก ฉะเชิงเทรา ชลบุรี ระยอง จันทบุรี และตราด อุณหภูมิต่ำสุด 25-28 องศาเซลเซียส อุณหภูมิสูงสุด 32-37 องศาเซลเซียส ลมตะวันตกเฉียงใต้ ความเร็ว 10-30 กม./ชม. ทะเลมีคลื่นสูงประมาณ 1 เมตร
- วิเคราะห์โอกาสปฏิบัติการฝนหลวง	ในช่วงวันที่ 10 - 12 พ.ค. ลมตะวันออกเฉียงใต้ที่พัดปกคลุมภาคตะวันออก จะมีกำลังแรงขึ้น ลักษณะเช่นนี้ทำให้ภาคตะวันออกมีฝนเพิ่มขึ้น และมีโอกาสปฏิบัติการฝนหลวงได้บางพื้นที่
ภาคใต้	
- พยากรณ์อากาศ (ฝั่งตะวันออก)	มีเมฆเป็นส่วนมาก กับมีฝนฟ้าคะนองกระจาย ร้อยละ 40 ของพื้นที่ ส่วนมากบริเวณจังหวัดเพชรบุรี ประจวบคีรีขันธ์ ชุมพร สุราษฎร์ธานี และนครศรีธรรมราช อุณหภูมิต่ำสุด 24-27 องศาเซลเซียส อุณหภูมิสูงสุด 34-36 องศาเซลเซียส ลมตะวันตกเฉียงใต้ ความเร็ว 10-30 กม./ชม. ทะเลมีคลื่นสูงประมาณ 1 เมตร
- พยากรณ์อากาศ (ฝั่งตะวันตก)	มีเมฆเป็นส่วนมาก กับมีฝนฟ้าคะนองกระจาย ร้อยละ 60 ของพื้นที่ ส่วนมากบริเวณจังหวัดพังงา ภูเก็ต กระบี่ ตรัง และสตูล อุณหภูมิต่ำสุด 25-26 องศาเซลเซียส อุณหภูมิสูงสุด 33-34 องศาเซลเซียส ลมตะวันตกเฉียงใต้ ความเร็ว 15-30 กม./ชม. ทะเลมีคลื่นสูงประมาณ 1 เมตร
- วิเคราะห์โอกาสปฏิบัติการฝนหลวง	มีโอกาสดเกิดการก่อตัวของกลุ่มเมฆบริเวณจังหวัดราชบุรี เพชรบุรีประจวบคีรีขันธ์ ชุมพร ระนอง พังงา กระบี่ สุราษฎร์ธานี นครศรีธรรมราช พัทลุง ตรัง สตูล สงขลา ปัตตานี ยะลา นราธิวาส ทำให้มีโอกาสดปฏิบัติการฝนหลวงได้

ที่มา: การพยากรณ์อากาศได้จากกรมอุตุนิยมวิทยา

การปฏิบัติการฝนหลวงประจำวันตามแผนป้องกันภัยพิบัติ 2558

๑ การปฏิบัติการฝนหลวงเพื่อบรรเทาปัญหาภัยแล้ง

ผลปฏิบัติการฝนหลวง ประจำวันที่ 9 พฤษภาคม 2558							10 พ.ค. 58(10.00 น.)
ภาค - หน่วย ปฏิบัติการฯ	หน่วย ปฏิบัติการฯ (หน่วย)	เครื่องบิน ผล./ทอ. (ลำ)	จำนวน เที่ยวบิน (เที่ยว)	จำนวน ชั่วโมงบิน (ชั่วโมง)	ปริมาณการใช้ สารฝนหลวง (ตัน/นัด)	จังหวัดที่มีการรายงานฝนตก (จำนวนจังหวัด/อ่างเก็บน้ำเป้าหมาย)	การวางแผนประจำวัน
เหนือ	2	4/-				-/-	
- เชียงใหม่	1	CN(1) Caravan(1)	ไม่ปฏิบัติการฝนหลวง เนื่องจากตรวจซ่อมอากาศยาน				พื้นที่เป้าหมายหวังผลประจำวัน พื้นที่การเกษตร จ.เชียงใหม่ ลำปาง แพร่ น่าน พื้นที่ลุ่มรับ น้ำเขื่อนภูมิพล
- พิษณุโลก	1	Casa(2)	ไม่ปฏิบัติการฝนหลวง เนื่องจาก สนามบินติดภารกิจ VIP				Stand By วิเคราะห์และ ติดตามสภาพอากาศ
กลาง	2	4/-	4	4:55	3.4	3/-	
- ลพบุรี	1	Casa(2) (Casa-1531 ตรวจ ซ่อมระบบเบรก)	2	2:55	2.0	มีฝนตกเล็กน้อยบริเวณ จ.ลพบุรี (พัฒนานิคม ท่าหลวง ชัยบาดาล ลำสนธิ) จ.สระบุรี (วังม่วง มวกเหล็ก)	พื้นที่เป้าหมายหวังผลประจำวัน พื้นที่การเกษตร จ.ลพบุรี สระบุรี นครสวรรค์ สิงห์บุรี
- กาญจนบุรี	1	Caravan(2) (Caravan-1913 รอทดสอบ)	2	2:00	1.4	ฝนตกเล็กน้อย-ปานกลาง ในบริเวณพื้นที่ การเกษตร จ.กาญจนบุรี (ด่านมะขามเตี้ย ไทรโยค เมืองกาญจนบุรี)	Stand By วิเคราะห์และ ติดตามสภาพอากาศ
ต.อ.เฉียงเหนือ	2	2/3	6	9:15	8.0	7/2	
- ขอนแก่น	1	Casa(2)	4	7:15	4.0	มีฝนตกเล็กน้อย-ปานกลาง บริเวณพื้นที่ จ.ชัยภูมิ (หนองบัวระเหว จัตุรัส บ้านเขว้า หนองบัวแดง เกษตรสมบูรณ์ คอนสวรรค์ เมืองชัยภูมิ) จ.ขอนแก่น (มัญจาคีรี โคกโพธิ์ไชย แวงใหญ่ แวงน้อย หนองสองห้อง พล โนนศิลา เปี้ยน้อย บ้านไผ่) จ.มหาสารคาม (บรบือ โกสุมพิสัย กันทรวิชัย แกดำ กุดรัง เมืองมหาสารคาม) จ.กาฬสินธุ์ (ห้วยเม็ก ยางตลาด)	พื้นที่เป้าหมายหวังผลประจำวัน พื้นที่การเกษตร จ.ขอนแก่น อุดรธานี มหาสารคาม กาฬสินธุ์ ร้อยเอ็ด ชัยภูมิ พื้นที่ลุ่มรับน้ำ เขื่อนอุบลรัตน์ ลำปาว
- นครราชสีมา	1	BT(1) AU(2) (AU-42092 ตรวจ ซ่อมประจำสัปดาห์ , AU-21304 ตรวจ ซ่อมประจำ สัปดาห์)	2	2:00	4.0	มีฝนตกเล็กน้อย-ปานกลางบริเวณ จ.นครราชสีมา (ปากช่อง สีคิ้ว สูงเนิน วังน้ำเขียว บักรังชัย ด่านขุนทด ขามทะเลสอ โนนไทย โชคชัย หนองบุญนาก จักราช พิมาย ห้วยแถลง ลำทะเมนชัย ชุมพวง เมืองยาง ประทาย สีดา โนนแดง เมือง นครราชสีมา) จ.บุรีรัมย์ (บ้านใหม่ไชยพจน์ นาโพธิ์ พุทไธสง แคนดง คูเมือง ลำปลายมาศ สตึก บ้านด่าน) จ.สุรินทร์ (ชุมพลบุรี ท่าตูม สนม จอมพระ) พื้นที่ลุ่มรับน้ำเขื่อนลำตะคอง ลำพระเพลิง	พื้นที่เป้าหมายหวังผลประจำวัน พื้นที่การเกษตร จ.นครราชสีมา บุรีรัมย์ สุรินทร์ พื้นที่ลุ่มรับน้ำ เขื่อนลำตะคอง ลำพระเพลิง ลำ มูลบน ลำแฉะ ลำปลายมาศ
ตะวันออก	2	4/-	6	6:50	4.2	7/-	
- ระยอง	1	Caravan(2)	2	3:10	1.4	มีฝนตกเล็กน้อย ในบางพื้นที่ของ จ.ปราจีนบุรี (ศรีมหาโพธิ์) จ.ฉะเชิงเทรา (ท่าตะเกียบ ราชสาส์น บางคล้า คลองเขื่อน) จ.ชลบุรี (พนัสนิคม เกาะจันทร์) และมีฝนตก เล็กน้อย-ปานกลาง ในบางพื้นที่ของ จ.ปราจีนบุรี (กบินทร์บุรี ศรีมหาโพธิ์) จ.ฉะเชิงเทรา (พนมสารคาม สนามชัยเขต แปลงยาว) จ.ชลบุรี (บ่อทอง หนองใหญ่ บ้านบึง ศรีราชา) จ.ระยอง (ปลวกแดง บ้านค่าย นิคมพัฒนา วังจันทร์)	พื้นที่เป้าหมายหวังผลประจำวัน พื้นที่การเกษตรของ จ.นครนายก ปราจีนบุรี ฉะเชิงเทรา ระยอง ชลบุรี

ผลปฏิบัติการฝนหลวง ประจำวันที่ 9 พฤษภาคม 2558							10 พ.ค. 58(10.00 น.)
ภาค - หน่วย ปฏิบัติการฯ	หน่วย ปฏิบัติการฯ (หน่วย)	เครื่องบิน ผล./ทอ. (ลำ)	จำนวน เที่ยวบิน (เที่ยว)	จำนวน ชั่วโมงบิน (ชั่วโมง)	ปริมาณการใช้ สารฝนหลวง (ตัน/นัด)	จังหวัดที่มีการรายงานฝนตก (จำนวนจังหวัด/อ่างเก็บน้ำเป้าหมาย)	การวางแผนประจำวัน
- จันทบุรี	1	Caravan(2)	4	3:40	2.8	มีฝนตกเล็กน้อยบางพื้นที่ของ จ.สระแก้ว (วัฒนานคร อรัญประเทศ วังสมบูรณ์ คลองหาด) จ.จันทบุรี (สอยดาว เขาคิชฌกูฏ)	พื้นที่เป้าหมายหวังผลประจำวัน พื้นที่การเกษตร จ.สระแก้ว จันทบุรี
ได้	3	2/2	6	8:20	6.8	5/-	
- หัวหิน	1	Caravan(2)	4	5:20	2.8	มีฝนตกเล็กน้อยบริเวณพื้นที่ จ.เพชรบุรี (แก่งกระจาน ท่ายาง ชะอำ) จ.ราชบุรี (จอมบึง บ้านคา ปากท่อ เมืองราชบุรี)	Stand By วิเคราะห์และ ติดตามสภาพอากาศ
- สุราษฎร์ธานี	1	BT(1)	ไม่ปฏิบัติการฝนหลวง เนื่องจาก ท้องฟ้าปิด และมีฝนตกบริเวณสนามบิน				พื้นที่เป้าหมายหวังผลประจำวัน พื้นที่การเกษตร จ. นครศรีธรรมราช
- หาดใหญ่	1	BT(1)	2	3:00	4.0	ฝนตกเล็กน้อยบริเวณ จ.นราธิวาส (บาเจาะ ยี่งอ ธารมะพร้าว จะแนะ ศรีสาคร สุคีริน เมืองนราธิวาส สุโหงป่าตี) จ.ปัตตานี (ทุ่งยางแดง ยะรัง) จ.ยะลา (ธารโต รามัน)	Stand By วิเคราะห์และ ติดตามสภาพอากาศ
รวม	11	16/5	22	29:20	22.4	22/2	

- กลุ่มวิชาการปฏิบัติการฝนหลวง กองปฏิบัติการฝนหลวง กรมฝนหลวงและการบินเกษตร -